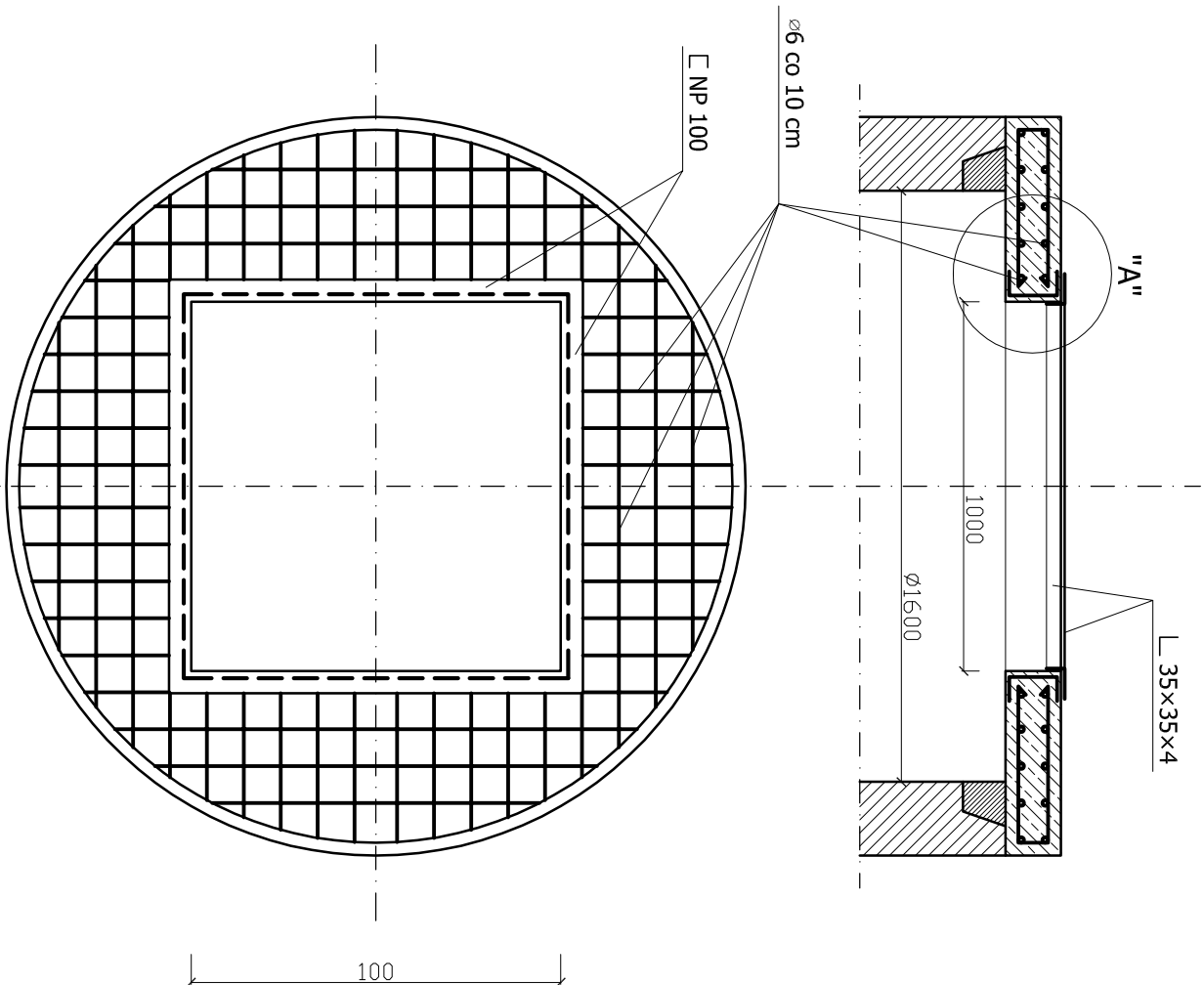
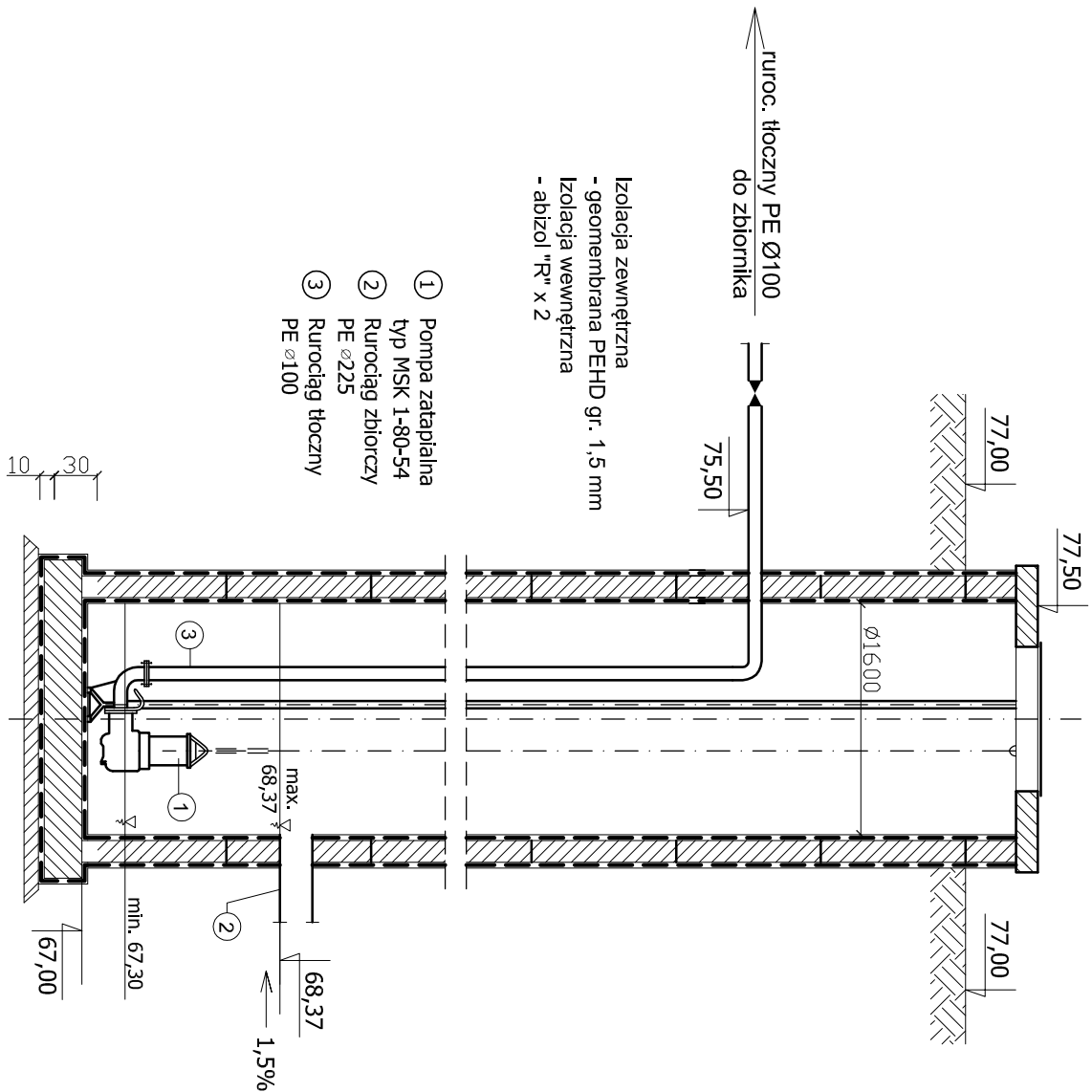


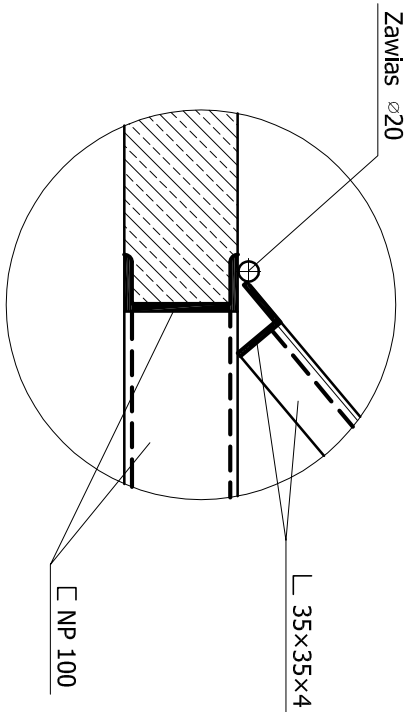
Szczegół przykrycia przepompowni.
Skala 1:20



Skala 1:50



Szczegół "A"
Skala 1:10



PRZEDSIĘBIORSTWO WIELOBRANŻOWE OGÓLNOKRAJOWE "EKOBUD" Sp. z o.o.			
Obiekt:	Dostosowanie i modernizacja składowiska odpadów komunalnych w Śłużewie poprzez budowę kwater nr 3 do składowania odpadów innych niż niebezpieczne i obojętne wraz z budową niezbędnej infrastruktury technicznej celem osiągnięcia statusu RIPOK w zakresie składowania odpadów		
Adres:	ŚLŹEWO, gm. Aleksandrów Kulawski, woj. kujawsko-pomorskie		
Inwestor:	P.U.P. "EKOSKŁAD Spółka z o.o., 87-710 ŚLŹEWO, ul. Polna 87		
Rysunek:	PRZEPOMPOWNIA ODCIEKÓW P1		
Projektant:	mgr inż. Andrzej Banach spec.: Instalacyjno-inżynierska upr. proj. UAN-NB-8386-5/23/85 WK		
Sprawdził:	mgr inż. Anna Barach spec.: Instalacyjno-inżynierska upr. proj. UAN-V-8386-5/63/88 WK		
Data:	04.04.2016 r.		11.